



29 de julho de 2024

ÍNDICES DE VOLUME DE NEGÓCIOS, EMPREGO, REMUNERAÇÕES E HORAS TRABALHADAS NO COMÉRCIO
Junho 2024

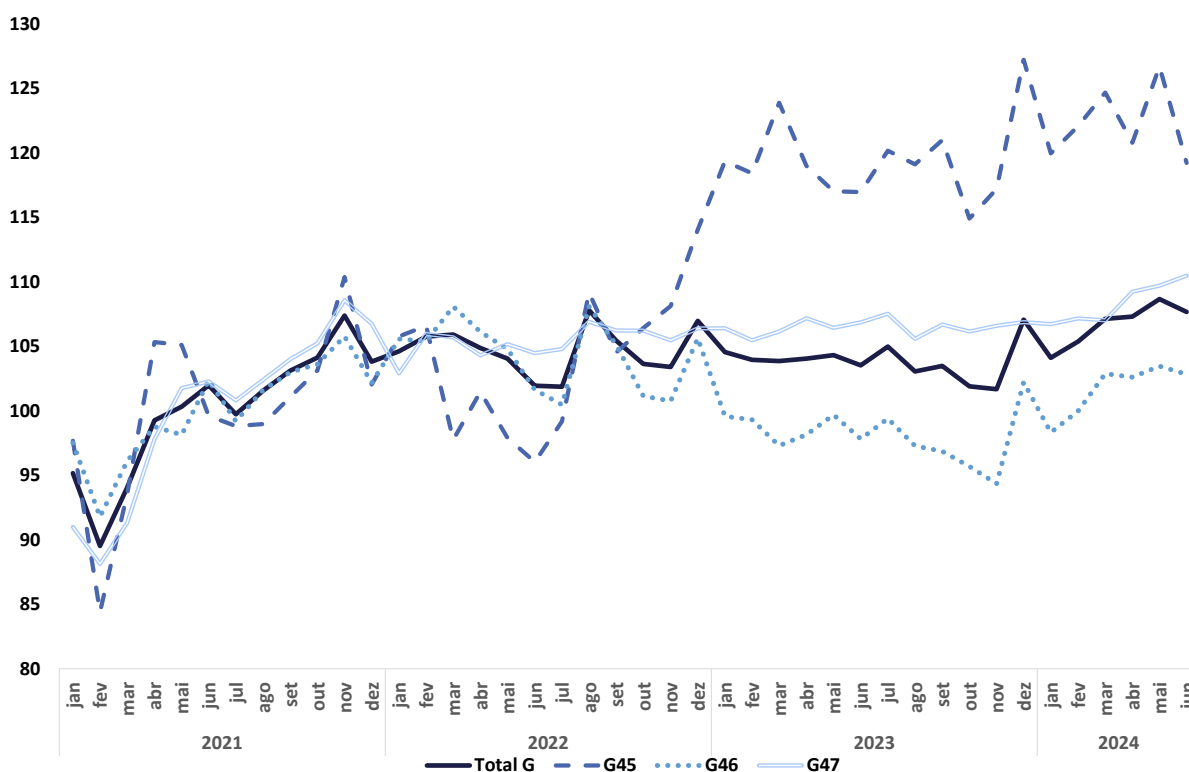
VENDAS NO COMÉRCIO CRESCERAM 4,0%

O Índice de Volume de Negócios no Comércio¹ registou uma variação homóloga de 4,0% em junho, inferior em 0,2 pontos percentuais (p.p.) à observada em maio de 2024. As vendas no comércio a retalho cresceram 3,4% (3,1% no período anterior), enquanto o comércio por grosso aumentou 5,1% (3,8% no mês passado).

No 2.º trimestre de 2024, as vendas no Comércio aceleraram 2,4 p.p. face ao trimestre anterior para um crescimento homólogo de 3,8%.

Os índices de emprego, remunerações e horas² trabalhadas apresentaram variações homólogas de 0,8%, 7,4% e -1,6% em junho (1,7%, 7,8% e -0,1% no mês precedente), respetivamente.

Figura 1. Índice de Volume de Negócios no Comércio (2021=100)
Índice Total e por Divisões



¹ Índice de Volume de Negócios Total, ajustado de efeitos de calendário e de sazonalidade, deflacionado (ver notas explicativas).

² Índice de horas trabalhadas ajustadas de efeitos de calendário.

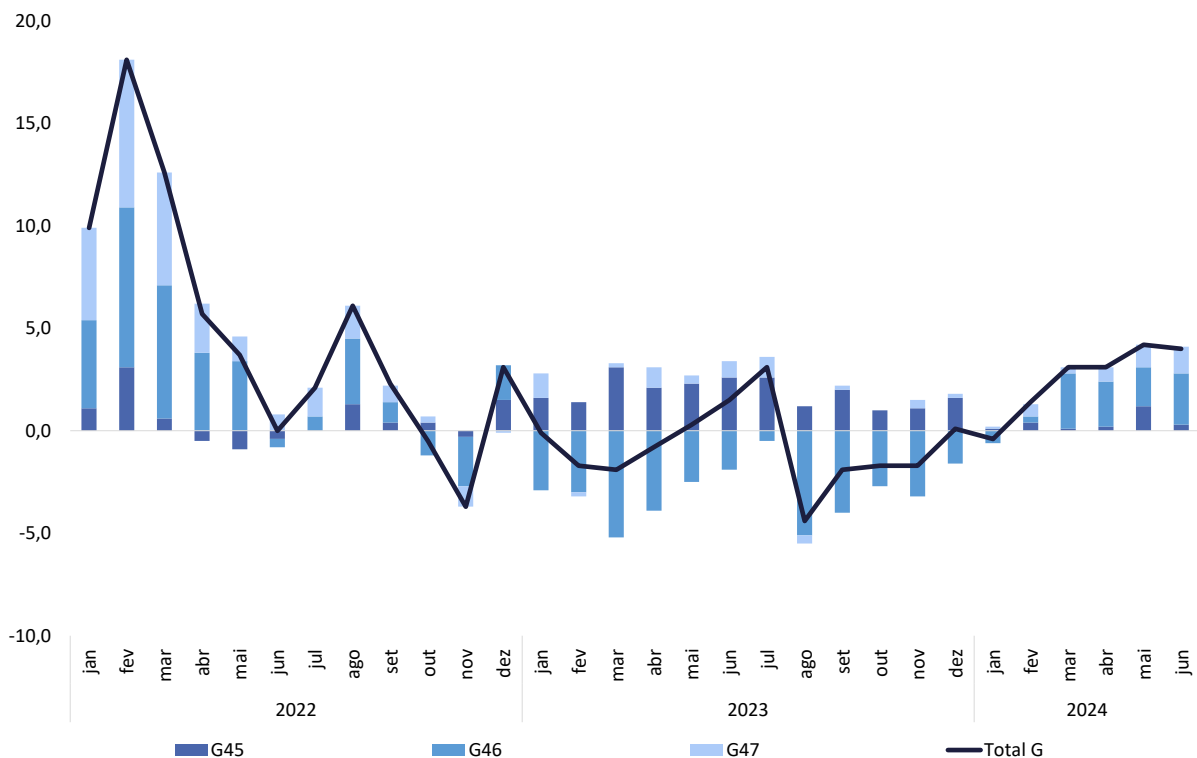


VOLUME DE NEGÓCIOS

O índice de volume de negócios no comércio registou um crescimento **homólogo** de 4,0% em junho (4,2% no mês anterior):

- O *Comércio, manutenção e reparação, de veículos automóveis e motociclos* (divisão 45), desacelerou 6,4 p.p. para uma variação de 1,9%;
- A variação homóloga do *Comércio por grosso (inclui agentes), exceto de veículos automóveis e motociclos* (divisão 46), passou de 3,8% em maio para 5,1% em junho;
- O *Comércio a retalho, exceto de veículos automóveis e motociclos* (divisão 47), registou um crescimento de 3,4% (3,1% no mês anterior). Os índices dos *Produtos Alimentares* e dos *Produtos Não Alimentares* aceleraram 0,5 p.p. e 0,2 p.p., respetivamente, para crescimentos homólogos de 6,1% e 1,6%.

Figura 2. Volume de Negócios no Comércio - Índice Geral e Divisões contributos para a Variação homóloga, %





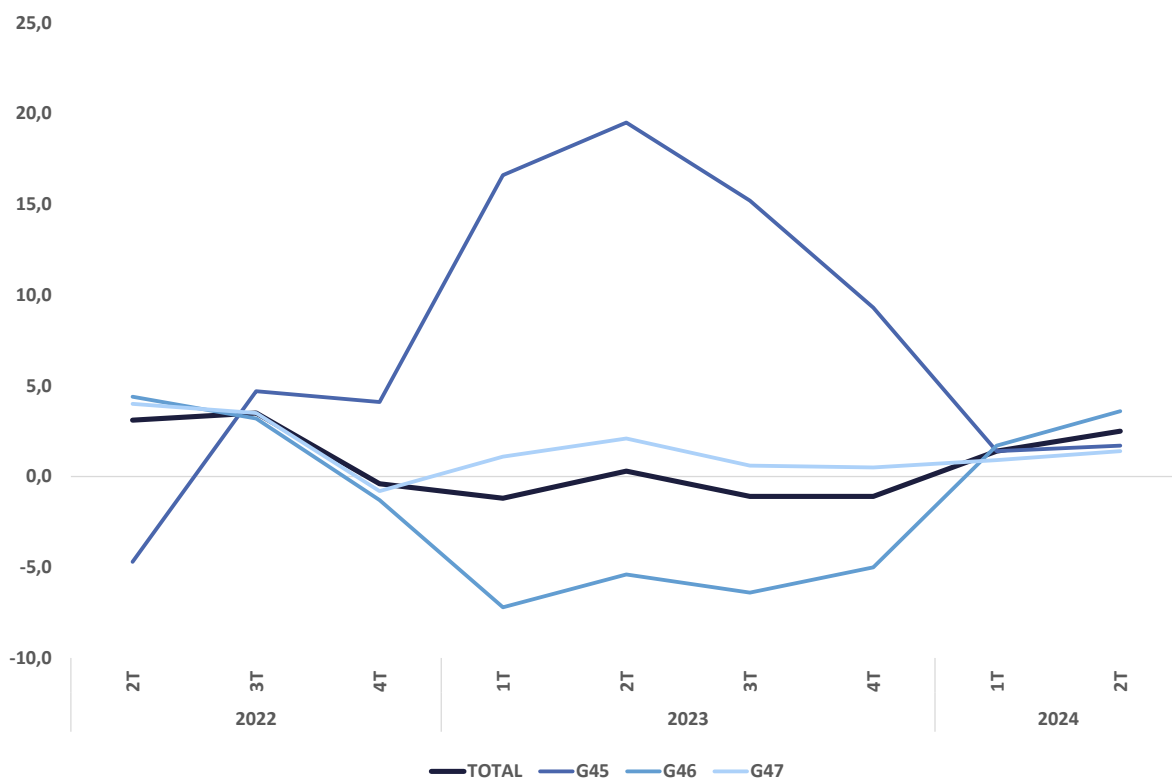
Quadro 1. Volume de Negócios no Comércio - Total e Divisões
Variação Homóloga (%) e contributos (p.p.)

Período	Total	G45	G46	G47		
				Total	Alimentares	Não Alimentares
Taxa de Variação Homóloga						
abr-24	3,1	1,5	4,5	1,9	4,7	0,1
mai-24	4,2	8,3	3,8	3,1	5,6	1,4
jun-24	4,0	1,9	5,1	3,4	6,1	1,6
Contributos para a Taxa de Variação Homóloga						
abr-24	3,1	0,2	2,2	0,7	0,7	0,0
mai-24	4,2	1,2	1,9	1,1	0,8	0,3
jun-24	4,0	0,3	2,5	1,3	0,9	0,4

Em termos nominais, a taxa de variação homóloga do índice total no Comércio situou-se em 3,9% (3,3% no período precedente). As vendas nas três divisões consideradas registaram crescimentos de 2,7% no *Comércio, manutenção e reparação de veículos automóveis e motociclos*, de 4,4% no *Comércio por grosso (inclui agentes)* e 3,6% no *Comércio a retalho, exceto de veículos automóveis e motociclos*, respetivamente (9,4%, 1,2% e 3,8% em maio, pela mesma ordem).

No 2.º trimestre de 2024, a variação do índice de volume de negócios no comércio foi 3,8% em termos homólogos (1,4% no trimestre anterior). Em termos nominais, o índice aumentou 2,8% (variação de 0,1% no 1º trimestre de 2024).

Figura 3. Volume de Negócios no Comércio - Total e Divisões
Variações Homólogas trimestrais (%)



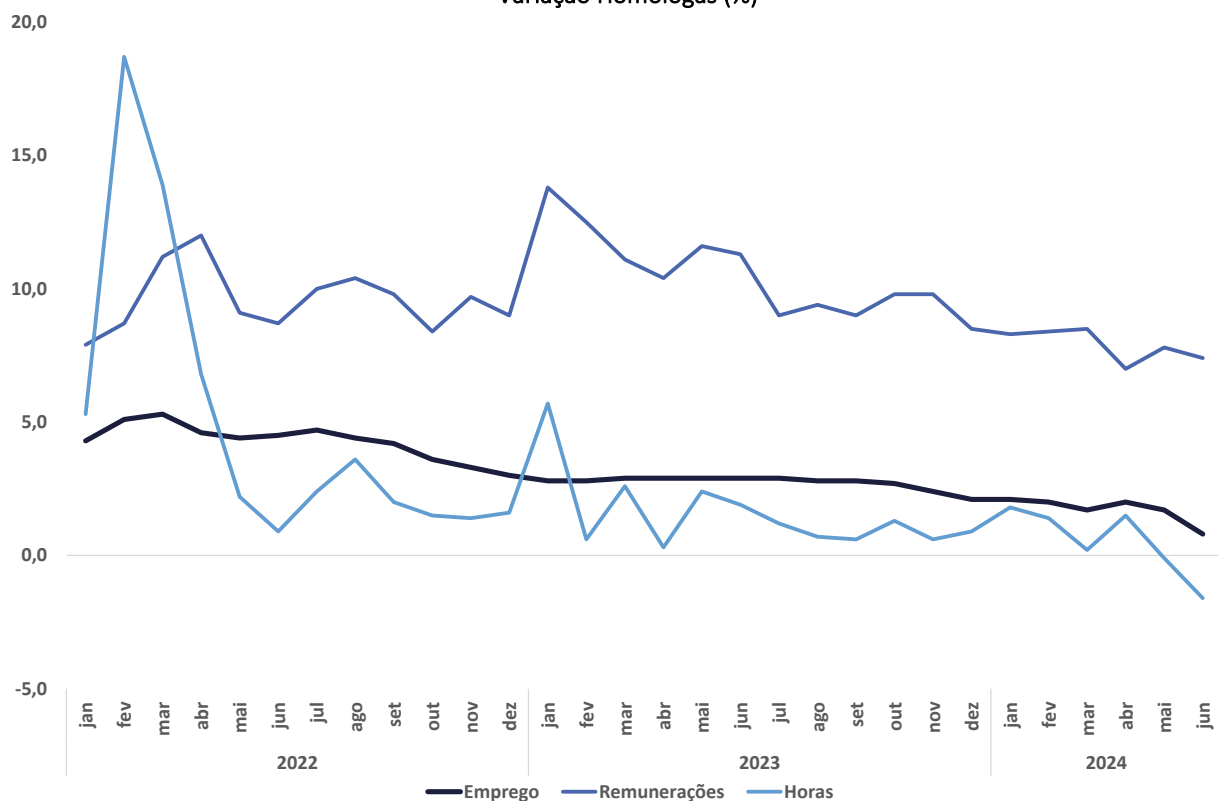


A variação **mensal** do índice total situou-se em -0,9% (aumento de 1,3% no mês anterior). O *Comércio, manutenção e reparação de veículos automóveis e motociclos* (divisão 45), o *Comércio por grosso (inclui agentes), exceto de veículos automóveis e de motociclos* (divisão 46) e o *Comércio a retalho, exceto de veículos automóveis e motociclos* (divisão 47) registaram variações de -5,9%, -0,6% e 0,7%, em junho, respetivamente (4,9%, 0,8% e 0,4% no mês anterior, pela mesma ordem).

EMPREGO, REMUNERAÇÕES E HORAS³ TRABALHADAS

Os índices de emprego e remunerações aumentaram, em termos **homólogos**, 0,8% e 7,4%, enquanto as horas trabalhadas diminuíram 1,6% em junho (variações de 1,7% e 7,8% e -0,1% no mês precedente).

Figura 3. Emprego, Remunerações e Horas Trabalhadas
Variação Homóloga (%)



³ Índice de horas trabalhadas ajustadas de efeitos de calendário.



A taxa de variação **mensal** dos índices de emprego, remunerações e horas trabalhadas situou-se em 0,3%, 18,3% e -5,1%, respetivamente (1,1%, 18,7% e -3,7% em junho de 2023).

Quadro 2. Emprego, Remunerações e Horas Trabalhadas no Comércio

Período	Variação homóloga e Variação mensal (%)		
	Emprego	Remunerações	Horas*
	Taxa de Variação Homóloga (%)		
abr-24	2,0	7,0	1,5
mai-24	1,7	7,8	-0,1
jun-24	0,8	7,4	-1,6
	Taxa de Variação Mensal (%)		
jun-23	1,1	18,7	-3,7
abr-24	0,4	0,6	-3,9
mai-24	0,7	1,9	2,9
jun-24	0,3	18,3	-5,1

*Horas trabalhadas ajustadas de efeitos de calendário.



Índices de *Volume de Negócios* no Comércio
Dados ajustados de efeitos de calendário e da sazonalidade
BASE 2021=100

Meses	Volume de Negócios no Comércio (deflacionado)						Volume de Negócios no Comércio					
	TOTAL	Comércio, manutenção e reparação, de veículos automóveis e motocicletas	Comércio por grosso (inclui agentes), exceto de veículos automóveis e motocicletas	Comércio a retalho, exceto de veículos automóveis e motocicletas			TOTAL	Comércio, manutenção e reparação, de veículos automóveis e motocicletas	Comércio por grosso (inclui agentes), exceto de veículos automóveis e motocicletas	Comércio a retalho, exceto de veículos automóveis e motocicletas		
				Total	Produtos alimentares, bebidas e tabaco	Produtos não alimentares				Total	Produtos alimentares, bebidas e tabaco	Produtos não alimentares
Índices mensais												
jun-23	103,5	117,0	97,8	106,9	100,5	111,5	117,8	130,6	113,6	119,4	121,1	118,2
jul-23	105,0	120,2	99,4	107,5	100,6	112,6	119,4	134,7	115,0	120,3	121,6	119,3
ago-23	103,1	119,1	97,3	105,6	101,4	108,6	118,7	133,8	113,6	120,7	124,0	118,3
set-23	103,5	121,0	96,9	106,7	101,5	110,5	120,0	136,2	114,3	122,5	124,9	120,7
out-23	101,9	114,9	95,7	106,1	100,2	110,5	118,5	129,5	114,0	121,0	123,2	119,4
nov-23	101,7	117,2	94,3	106,6	101,0	110,7	118,2	132,1	112,7	121,2	124,2	119,0
dez-23	107,1	127,2	102,2	106,9	99,1	112,6	123,1	143,1	119,9	120,5	121,5	119,7
jan-24	104,1	120,0	98,3	106,7	100,7	111,1	119,6	134,5	115,4	120,4	122,5	118,9
fev-24	105,4	122,1	100,0	107,2	101,8	111,0	119,8	137,4	114,4	121,3	124,0	119,3
mar-24	107,1	124,7	102,9	107,0	102,0	110,7	122,0	140,6	118,5	120,4	123,4	118,2
*abr-24	107,3	120,8	102,6	109,2	104,7	112,5	121,9	136,1	116,8	124,2	126,7	122,4
*mai-24	108,7	126,7	103,5	109,7	105,7	112,6	123,3	142,9	118,3	123,5	127,2	120,8
jun-24	107,7	119,2	102,8	110,5	106,7	113,3	122,4	134,2	118,5	123,7	128,1	120,5
Variação mensal (%)												
jun-23	-0,8	-0,1	-1,9	0,4	0,4	0,4	-1,3	0,0	-2,9	0,4	0,6	0,2
jul-23	1,4	2,7	1,6	0,6	0,1	1,0	1,3	3,1	1,3	0,7	0,4	1,0
ago-23	-1,8	-0,9	-2,1	-1,8	0,8	-3,5	-0,6	-0,7	-1,3	0,3	2,0	-0,9
set-23	0,4	1,6	-0,4	1,1	0,1	1,7	1,1	1,8	0,6	1,5	0,7	2,1
out-23	-1,5	-5,0	-1,2	-0,5	-1,3	0,0	-1,3	-4,9	-0,3	-1,2	-1,3	-1,1
nov-23	-0,2	2,0	-1,4	0,4	0,8	0,2	-0,2	2,0	-1,2	0,2	0,8	-0,4
dez-23	5,3	8,6	8,3	0,3	-1,9	1,7	4,1	8,3	6,5	-0,6	-2,2	0,6
jan-24	-2,8	-5,7	-3,8	-0,1	1,6	-1,3	-2,8	-6,1	-3,8	0,0	0,8	-0,7
fev-24	1,2	1,8	1,7	0,4	1,2	-0,1	0,1	2,2	-0,9	0,7	1,2	0,4
mar-24	1,7	2,1	2,9	-0,1	0,1	-0,3	1,8	2,3	3,6	-0,7	-0,5	-0,9
*abr-24	0,2	-3,1	-0,3	2,1	2,7	1,6	-0,1	-3,2	-1,5	3,2	2,7	3,5
*mai-24	1,3	4,9	0,8	0,4	0,9	0,1	1,1	5,0	1,3	-0,6	0,4	-1,3
jun-24	-0,9	-5,9	-0,6	0,7	0,9	0,6	-0,7	-6,1	0,2	0,2	0,7	-0,2
Variação homóloga (%)												
jun-23	1,5	21,8	-3,7	2,3	1,6	2,7	0,2	28,0	-7,6	3,5	9,5	-0,7
jul-23	3,1	21,2	-1,1	2,6	1,0	3,7	1,9	27,2	-5,2	4,2	8,3	1,3
ago-23	-4,4	9,1	-10,0	-1,2	2,1	-3,4	-3,8	14,2	-12,2	3,0	10,4	-2,0
set-23	-1,9	15,8	-7,8	0,4	2,5	-0,9	-1,5	20,8	-10,4	4,7	10,4	0,8
out-23	-1,7	8,0	-5,4	-0,1	0,9	-0,7	-1,0	11,9	-6,4	2,4	6,7	-0,5
nov-23	-1,7	8,4	-6,4	1,1	2,5	0,1	-1,8	12,4	-8,4	2,9	7,1	-0,1
dez-23	0,1	11,5	-3,2	0,5	-0,2	0,9	0,2	14,5	-4,7	2,3	3,6	1,3
jan-24	-0,4	0,5	-1,3	0,3	1,3	-0,3	-0,6	2,4	-2,3	0,6	3,1	-1,2
fev-24	1,4	3,1	0,7	1,6	2,8	0,8	-0,4	5,4	-3,6	2,0	3,8	0,6
mar-24	3,1	0,6	5,7	0,8	5,2	-1,9	1,4	2,3	1,2	1,3	5,3	-1,5
*abr-24	3,1	1,5	4,5	1,9	4,7	0,1	1,2	2,8	-0,7	3,0	5,3	1,4
*mai-24	4,2	8,3	3,8	3,1	5,6	1,4	3,3	9,4	1,2	3,8	5,7	2,4
jun-24	4,0	1,9	5,1	3,4	6,1	1,6	3,9	2,7	4,4	3,6	5,8	2,0
Variação média nos últimos 12 meses (%)												
jun-23	0,5	11,2	-2,7	1,5	-1,0	3,1	9,6	18,7	8,0	8,8	12,2	6,4
jul-23	0,6	12,8	-2,9	1,4	-1,0	2,9	8,3	20,3	5,9	7,9	11,8	5,4
ago-23	-0,3	12,7	-4,3	0,9	-0,9	2,0	6,3	19,9	2,6	7,0	11,5	4,0
set-23	-0,6	13,7	-5,1	0,7	-0,6	1,6	4,8	20,7	0,0	6,5	11,3	3,2
out-23	-0,7	14,1	-5,3	0,7	-0,4	1,4	3,6	20,7	-1,6	5,7	10,7	2,4
nov-23	-0,5	15,1	-5,5	1,0	0,2	1,5	2,7	21,2	-3,3	5,4	10,3	2,0
dez-23	-0,8	15,0	-6,0	1,1	0,6	1,4	1,5	20,6	-5,0	4,8	9,7	1,5
jan-24	-0,8	13,8	-5,6	0,8	0,8	0,8	0,7	18,9	-5,6	3,9	8,7	0,6
fev-24	-0,6	13,1	-5,1	1,0	1,1	0,9	0,1	17,7	-6,1	3,5	7,8	0,4
mar-24	-0,1	10,8	-3,8	1,0	1,8	0,5	0,0	14,9	-5,6	3,1	7,5	0,0
*abr-24	0,2	9,5	-2,9	0,9	2,1	0,2	-0,2	13,1	-5,4	2,8	6,9	-0,1
*mai-24	0,5	8,7	-2,1	1,1	2,5	0,2	-0,1	11,9	-5,1	2,8	6,5	0,1
jun-24	0,7	7,1	-1,4	1,2	2,9	0,1	0,2	10,0	-4,1	2,8	6,3	0,4



Índices de Volume de Negócios no Comércio

Dados brutos
BASE 2021=100

Meses	Volume de Negócios no Comércio (deflacionado)						Volume de Negócios no Comércio					
	TOTAL	Comércio, manutenção e reparação, de veículos automóveis e motocicletos	Comércio por grosso (inclui agentes), exceto de veículos automóveis e motocicletos	Comércio a retalho, exceto de veículos automóveis e motocicletos			TOTAL	Comércio, manutenção e reparação, de veículos automóveis e motocicletos	Comércio por grosso (inclui agentes), exceto de veículos automóveis e motocicletos	Comércio a retalho, exceto de veículos automóveis e motocicletos		
				Total	Produtos alimentares, bebidas e tabaco	Produtos não alimentares				Total	Produtos alimentares, bebidas e tabaco	Produtos não alimentares
Índices mensais												
jun-23	106,2	132,0	102,2	102,7	95,9	107,7	121,2	147,4	118,6	115,8	116,5	115,2
jul-23	109,3	121,0	102,8	114,4	107,9	119,2	124,2	135,5	119,2	127,2	130,5	124,7
ago-23	102,7	106,8	94,7	112,7	112,2	113,1	117,8	120,0	110,9	126,7	136,8	119,4
set-23	101,8	114,3	96,8	104,6	101,7	106,7	118,2	128,5	114,2	120,3	124,7	117,0
out-23	103,5	114,9	99,6	105,0	100,1	108,7	120,7	129,3	118,6	120,7	122,6	119,2
nov-23	103,8	121,9	96,6	107,5	98,0	114,4	120,6	137,1	114,9	122,7	120,3	124,5
dez-23	113,3	133,7	97,8	128,1	120,7	133,6	129,6	149,7	114,0	144,6	146,9	143,0
jan-24	95,7	107,4	91,0	98,1	90,7	103,5	109,3	120,6	106,8	108,9	110,0	108,2
fev-24	95,7	112,8	92,8	94,0	90,8	96,3	108,3	127,3	106,1	104,7	109,7	101,1
mar-24	103,4	122,0	98,5	103,8	104,5	103,3	118,3	137,6	113,5	118,2	126,9	111,9
*abr-24	104,0	119,5	102,2	101,1	97,5	103,7	118,4	134,9	116,4	115,5	118,9	113,0
*mai-24	108,8	126,4	105,1	108,0	104,5	110,5	124,0	142,7	120,3	122,6	126,9	119,5
jun-24	105,8	125,0	101,0	106,0	103,4	107,9	120,8	140,6	116,4	120,0	125,4	116,0
Variação mensal (%)												
jun-23	-0,5	9,0	-2,0	-2,3	-2,5	-2,1	-1,1	9,0	-3,2	-2,1	-2,4	-2,0
jul-23	3,0	-8,3	0,6	11,4	12,5	10,6	2,4	-8,0	0,5	9,8	12,0	8,2
ago-23	-6,0	-11,7	-7,9	-1,5	4,0	-5,1	-5,2	-11,5	-7,0	-0,3	4,8	-4,3
set-23	-0,9	7,0	2,2	-7,2	-9,4	-5,7	0,4	7,1	3,0	-5,1	-8,8	-2,0
out-23	1,7	0,5	2,9	0,4	-1,6	1,9	2,1	0,6	3,8	0,3	-1,7	1,9
nov-23	0,3	6,1	-3,0	2,4	-2,0	5,3	-0,1	6,1	-3,1	1,7	-1,9	4,4
dez-23	9,2	9,7	1,2	19,2	23,1	16,7	7,5	9,1	-0,8	17,9	22,1	14,9
jan-24	-15,6	-19,7	-6,9	-23,5	-24,8	-22,6	-15,7	-19,4	-6,4	-24,7	-25,1	-24,4
fev-24	0,1	5,1	1,9	-4,2	0,0	-6,9	-0,9	5,6	-0,6	-3,8	-0,3	-6,5
mar-24	8,0	8,1	6,2	10,5	15,1	7,2	9,2	8,1	6,9	12,9	15,7	10,6
*abr-24	0,6	-2,0	3,7	-2,6	-6,7	0,4	0,1	-1,9	2,6	-2,3	-6,3	1,0
*mai-24	4,7	5,8	2,8	6,8	7,2	6,5	4,7	5,8	3,4	6,2	6,7	5,7
jun-24	-2,7	-1,2	-3,9	-1,8	-1,1	-2,3	-2,6	-1,5	-3,2	-2,2	-1,2	-2,9
Variação homóloga (%)												
jun-23	3,5	24,9	-1,0	2,2	0,7	3,2	2,3	31,3	-4,9	3,3	8,6	-0,2
jul-23	2,8	20,8	-1,2	2,5	0,7	3,7	1,6	26,9	-5,3	3,9	7,9	1,1
ago-23	-4,2	8,3	-9,4	-1,1	2,2	-3,3	-3,2	13,4	-11,1	3,1	10,4	-2,3
set-23	-3,9	11,8	-10,5	0,5	3,4	-1,4	-3,6	16,7	-13,0	4,9	11,4	0,4
out-23	0,1	11,1	-2,6	0,0	0,0	0,1	0,8	15,2	-3,6	2,4	5,7	0,1
nov-23	-1,6	8,6	-6,4	1,3	2,6	0,5	-1,7	12,6	-8,4	3,0	7,2	0,3
dez-23	-3,2	5,0	-8,7	0,6	1,4	0,1	-2,8	7,6	-9,7	2,4	5,3	0,4
jan-24	-0,3	1,1	-1,2	0,3	1,5	-0,5	-0,7	3,1	-2,6	0,6	3,3	-1,3
fev-24	4,0	5,0	4,3	3,1	6,5	1,0	2,1	7,3	-0,4	3,7	7,3	1,1
mar-24	-2,0	-8,7	-2,5	1,9	9,8	-3,3	-3,7	-7,3	-6,9	2,6	10,0	-2,7
*abr-24	8,6	12,5	13,8	0,7	-0,2	1,2	6,5	14,0	8,1	1,7	0,5	2,6
*mai-24	2,0	4,4	0,8	2,7	6,2	0,4	1,1	5,5	-1,8	3,6	6,3	1,6
jun-24	-0,3	-5,3	-1,2	3,2	7,9	0,2	-0,4	-4,6	-1,9	3,6	7,6	0,6
Variação média nos últimos 12 meses (%)												
jun-23	0,4	11,1	-3,0	1,4	-0,9	3,0	9,4	18,6	7,6	8,8	12,3	6,4
jul-23	0,6	13,1	-2,9	1,3	-1,0	2,9	8,2	20,5	5,6	7,9	11,7	5,3
ago-23	-0,2	12,9	-4,2	0,9	-0,8	2,0	6,3	20,2	2,6	7,0	11,4	4,0
set-23	-0,7	13,6	-5,3	0,7	-0,5	1,5	4,5	20,5	-0,3	6,4	11,3	3,1
out-23	-0,7	14,3	-5,3	0,7	-0,3	1,3	3,6	20,9	-1,7	5,7	10,6	2,3
nov-23	-0,5	15,2	-5,4	1,0	0,2	1,5	2,6	21,4	-3,4	5,3	10,3	1,9
dez-23	-1,0	14,8	-6,2	1,0	0,7	1,3	1,2	20,3	-5,4	4,7	9,6	1,2
jan-24	-1,1	13,4	-6,1	0,8	0,9	0,7	0,4	18,5	-6,1	3,8	8,8	0,4
fev-24	-0,7	12,9	-5,4	1,1	1,5	0,8	0,0	17,5	-6,3	3,6	8,3	0,3
mar-24	-0,7	9,5	-4,7	1,2	2,4	0,3	-0,6	13,5	-6,5	3,3	8,2	-0,2
*abr-24	0,2	9,4	-2,9	1,1	2,4	0,2	-0,1	13,1	-5,4	3,0	7,3	-0,1
*mai-24	0,4	8,2	-2,4	1,2	2,8	0,1	-0,2	11,4	-5,3	3,0	7,0	0,1
jun-24	0,0	5,6	-2,4	1,3	3,4	-0,1	-0,4	8,3	-13,0	3,0	6,9	0,1



Índices de Emprego e de Remunerações no Comércio

Dados brutos
BASE 2021=100

Meses	Emprego no Comércio						Remunerações no Comércio					
	TOTAL	Comércio, manutenção e reparação, de veículos automóveis e motociclos	Comércio por grosso (inclui agentes), exceto de veículos automóveis e motociclos	Comércio a retalho, exceto de veículos automóveis e motociclos		TOTAL	Comércio, manutenção e reparação, de veículos automóveis e motociclos	Comércio por grosso (inclui agentes), exceto de veículos automóveis e motociclos	Comércio a retalho, exceto de veículos automóveis e motociclos			
				Produtos alimentares, bebidas e tabaco	Produtos não alimentares				Produtos alimentares, bebidas e tabaco	Produtos não alimentares		
Índices mensais												
jun-23	107,6	106,8	106,1	108,7	106,3	110,2	136,0	131,6	138,3	135,1	128,7	139,2
jul-23	108,7	107,4	106,4	110,2	108,7	111,3	128,8	131,7	127,4	129,2	123,9	132,6
ago-23	108,4	107,2	106,1	110,0	108,7	110,9	116,2	116,4	111,2	120,6	118,4	121,9
set-23	108,4	107,7	106,3	109,7	108,4	110,7	110,2	110,8	105,5	114,2	112,7	115,2
out-23	108,0	107,8	106,1	109,1	107,5	110,1	111,3	112,2	107,5	114,3	112,9	115,2
nov-23	109,6	108,6	106,8	111,3	109,7	112,4	159,0	152,8	156,1	163,1	169,1	159,3
dez-23	108,6	108,2	105,9	110,1	107,6	111,7	137,5	137,3	134,0	140,5	129,8	147,2
jan-24	107,0	108,2	105,2	107,7	105,4	109,3	115,3	117,0	109,9	119,7	119,8	119,6
fev-24	106,6	108,5	105,4	106,9	105,3	107,9	116,3	115,4	112,0	120,3	121,0	120,0
mar-24	107,1	109,1	105,8	107,3	106,1	108,2	120,5	117,8	120,7	121,0	123,3	119,6
*abr-24	107,5	109,6	106,0	107,8	106,4	108,8	121,2	122,5	116,5	125,0	129,9	122,0
*mai-24	108,2	110,2	106,5	108,7	107,3	109,6	123,5	124,6	118,4	127,7	128,8	127,0
jun-24	108,5	110,3	106,6	109,1	108,2	109,7	146,1	143,8	148,5	144,7	140,5	147,3
Varição mensal (%)												
jun-23	1,1	0,5	0,6	1,5	1,2	1,7	18,7	17,2	24,7	14,1	8,8	17,4
jul-23	1,0	0,6	0,3	1,4	2,2	1,0	-5,3	0,1	-7,9	-4,4	-3,8	-4,7
ago-23	-0,2	-0,2	-0,3	-0,2	0,0	-0,4	-9,8	-11,7	-12,7	-6,7	-4,4	-8,0
set-23	0,0	0,4	0,2	-0,2	-0,3	-0,2	-5,1	-4,8	-5,1	-5,3	-4,8	-5,5
out-23	-0,4	0,1	-0,1	-0,6	-0,8	-0,5	0,9	1,3	1,8	0,1	0,2	0,0
nov-23	1,5	0,8	0,7	2,1	2,1	2,1	42,9	36,1	45,3	42,6	49,7	38,3
dez-23	-0,9	-0,4	-0,9	-1,1	-2,0	-0,6	-13,5	-10,1	-14,1	-13,8	-23,2	-7,6
jan-24	-1,4	0,0	-0,7	-2,1	-2,0	-2,2	-16,1	-14,8	-18,0	-14,8	-7,8	-18,7
fev-24	-0,4	0,3	0,1	-0,8	-0,1	-1,3	0,8	-1,4	1,9	0,6	1,0	0,3
mar-24	0,5	0,5	0,4	0,4	0,7	0,3	3,6	2,1	7,8	0,5	1,9	-0,3
*abr-24	0,4	0,5	0,2	0,4	0,3	0,5	0,6	4,0	-3,5	3,3	5,3	2,0
*mai-24	0,7	0,5	0,4	0,8	0,9	0,8	1,9	1,7	1,7	2,1	-0,8	4,0
jun-24	0,3	0,1	0,2	0,4	0,8	0,0	18,3	15,5	25,4	13,3	9,1	16,0
Varição homóloga (%)												
jun-23	2,9	3,6	2,2	3,1	2,3	3,6	11,3	10,9	10,2	12,3	13,8	11,5
jul-23	2,9	3,6	2,1	3,2	2,8	3,5	9,0	9,0	8,5	9,4	8,1	10,2
ago-23	2,8	3,6	2,0	3,1	2,7	3,4	9,4	9,8	8,2	10,3	10,6	10,1
set-23	2,8	3,7	1,8	3,1	3,2	3,1	9,0	9,0	7,7	10,1	10,8	9,7
out-23	2,7	3,6	1,7	3,1	3,2	2,9	9,8	10,3	8,6	10,6	11,9	9,9
nov-23	2,4	3,6	1,5	2,5	2,6	2,5	9,8	11,6	8,5	10,4	10,4	10,4
dez-23	2,1	3,1	1,1	2,5	2,5	2,4	8,5	8,0	6,3	10,5	12,2	9,6
jan-24	2,1	3,4	1,0	2,4	2,7	2,2	8,3	10,6	6,1	9,6	11,9	8,2
fev-24	2,0	3,6	1,0	2,1	2,7	1,8	8,4	9,7	6,6	9,6	11,3	8,5
mar-24	1,7	3,3	0,9	1,8	2,0	1,7	8,5	7,5	6,3	10,8	13,9	8,8
*abr-24	2,0	3,7	1,1	2,1	2,6	1,9	7,0	8,1	5,6	7,8	8,3	7,5
*mai-24	1,7	3,7	0,9	1,6	2,1	1,2	7,8	10,9	6,8	7,8	8,9	7,1
jun-24	0,8	3,3	0,5	0,4	1,8	-0,5	7,4	9,3	7,3	7,1	9,2	5,8
Varição média nos últimos 12 meses (%)												
jun-23	3,4	3,3	3,1	3,5	3,0	3,9	10,6	10,1	9,7	11,6	11,4	11,7
jul-23	3,2	3,3	3,0	3,3	2,9	3,7	10,5	10,1	9,7	11,4	11,2	11,5
ago-23	3,1	3,4	2,8	3,2	2,7	3,5	10,4	10,3	9,5	11,3	11,1	11,4
set-23	3,0	3,4	2,6	3,1	2,7	3,3	10,4	10,3	9,4	11,2	11,1	11,3
out-23	2,9	3,4	2,5	3,0	2,7	3,2	10,5	10,7	9,4	11,3	11,3	11,3
nov-23	2,8	3,5	2,3	3,0	2,7	3,1	10,5	10,7	9,3	11,4	11,5	11,3
dez-23	2,7	3,4	2,1	2,9	2,6	3,1	10,4	10,7	9,1	11,5	11,8	11,3
jan-24	2,7	3,4	2,0	2,9	2,7	3,0	10,0	10,4	8,6	11,1	11,7	10,8
fev-24	2,6	3,5	1,8	2,9	2,7	2,9	9,7	10,3	8,2	10,8	11,4	10,4
mar-24	2,5	3,5	1,7	2,8	2,7	2,8	9,5	9,9	8,0	10,7	11,6	10,1
*abr-24	2,5	3,5	1,6	2,7	2,7	2,7	9,2	9,6	7,7	10,4	11,3	9,8
*mai-24	2,3	3,5	1,5	2,6	2,6	2,5	8,9	9,6	7,5	9,9	11,0	9,3
jun-24	2,2	3,5	1,3	2,3	2,6	2,2	8,6	9,5	7,2	9,5	10,6	8,8



Índices de Horas Trabalhadas no Comércio

Dados brutos e ajustados de efeitos de calendário
BASE 2021=100

Meses	Horas Trabalhadas no Comércio (dados ajustados de efeitos de calendário)						Horas Trabalhadas no Comércio (dados brutos)					
	TOTAL	Comércio, manutenção e reparação, de veículos automóveis e motociclos	Comércio por grosso (inclui agentes), exceto de veículos automóveis e motociclos	Comércio a retalho, exceto de veículos automóveis e motociclos		TOTAL	Comércio, manutenção e reparação, de veículos automóveis e motociclos	Comércio por grosso (inclui agentes), exceto de veículos automóveis e motociclos	Comércio a retalho, exceto de veículos automóveis e motociclos			
				Produtos alimentares, bebidas e tabaco	Produtos não alimentares				Produtos alimentares, bebidas e tabaco	Produtos não alimentares		
Índices mensais												
jun-23	104,3	99,4	101,2	107,3	102,0	110,8	106,1	101,7	103,7	108,5	102,9	112,3
jul-23	108,4	103,3	106,6	110,8	106,9	113,3	105,8	100,2	103,0	108,7	105,0	111,3
ago-23	103,2	97,6	94,8	109,5	108,9	109,9	104,2	98,7	96,0	110,3	109,7	110,7
set-23	106,1	101,9	104,4	108,2	103,2	111,5	105,0	100,6	102,9	107,3	102,4	110,6
out-23	108,9	104,6	106,8	111,1	106,8	114,0	107,8	103,2	105,3	110,3	106,1	113,1
nov-23	108,1	102,9	105,6	110,8	106,1	114,0	108,5	103,4	106,1	111,2	106,4	114,3
dez-23	106,4	98,6	99,8	112,2	108,6	114,5	102,4	93,5	94,2	109,2	106,4	111,1
jan-24	110,1	104,5	108,6	112,4	108,5	115,0	111,3	105,7	110,0	113,3	109,7	115,8
fev-24	102,9	98,5	100,9	105,1	100,6	108,0	104,8	101,6	103,3	106,4	102,0	109,3
mar-24	109,4	106,0	108,7	110,6	107,6	112,5	105,5	101,1	103,2	107,9	105,8	109,4
*abr-24	105,1	101,2	101,5	108,2	105,7	109,8	106,7	103,4	103,9	109,2	106,0	111,3
*mai-24	108,2	106,2	105,2	110,4	108,5	111,7	107,6	105,5	104,5	109,9	107,9	111,3
jun-24	102,7	99,3	98,5	105,9	103,3	107,6	100,6	96,6	95,7	104,5	102,3	105,9
Varição mensal (%)												
jun-23	-3,7	-4,7	-5,1	-2,7	-4,4	-1,7	-3,6	-4,3	-4,6	-2,8	-5,1	-1,4
jul-23	4,0	3,9	5,4	3,2	4,8	2,3	-0,3	-1,6	-0,6	0,2	2,0	-0,9
ago-23	-4,8	-5,6	-11,1	-1,1	1,8	-3,0	-1,5	-1,4	-6,9	1,4	4,5	-0,5
set-23	2,8	4,5	10,2	-1,2	-5,2	1,4	0,8	1,9	7,2	-2,7	-6,6	0,0
out-23	2,6	2,6	2,3	2,7	3,5	2,3	2,6	2,6	2,3	2,8	3,6	2,3
nov-23	-0,7	-1,6	-1,1	-0,3	-0,7	0,0	0,7	0,2	0,8	0,8	0,3	1,1
dez-23	-1,6	-4,2	-5,5	1,2	2,4	0,5	-5,6	-9,6	-11,2	-1,7	0,0	-2,8
jan-24	3,5	6,0	8,8	0,2	-0,1	0,4	8,7	13,0	16,7	3,7	3,1	4,2
fev-24	-6,6	-5,7	-7,1	-6,5	-7,2	-6,0	-5,8	-3,9	-6,1	-6,1	-7,0	-5,6
mar-24	6,3	7,6	7,8	5,2	6,9	4,2	0,7	-0,5	-0,1	1,4	3,7	0,1
*abr-24	-3,9	-4,5	-6,6	-2,2	-1,8	-2,4	1,1	2,3	0,7	1,1	0,2	1,7
*mai-24	2,9	4,9	3,6	2,1	2,7	1,7	0,8	2,1	0,6	0,7	1,8	0,0
jun-24	-5,1	-6,5	-6,4	-4,1	-4,8	-3,7	-6,5	-8,4	-8,5	-5,0	-5,1	-4,8
Varição homóloga (%)												
jun-23	1,9	0,8	0,8	2,8	1,0	3,9	3,8	3,4	3,6	3,9	1,6	5,4
jul-23	1,2	0,2	0,0	2,2	2,2	2,1	1,2	0,2	0,0	2,1	2,2	2,1
ago-23	0,7	-0,1	-1,5	2,0	2,4	1,7	0,6	-0,1	-1,5	1,8	2,0	1,7
set-23	0,6	0,2	-0,6	1,3	2,1	0,9	-1,4	-2,3	-3,3	0,0	0,9	-0,6
out-23	1,3	1,7	-0,4	2,2	2,9	1,7	3,4	4,3	2,3	3,8	4,6	3,2
nov-23	0,6	0,6	-0,3	1,1	1,5	0,8	0,6	0,6	-0,3	1,1	1,4	0,8
dez-23	0,9	1,5	-0,2	1,4	0,9	1,6	-2,7	-3,5	-5,5	-1,1	-0,9	-1,2
jan-24	1,8	1,6	0,7	2,4	4,6	1,0	1,8	1,6	0,7	2,5	5,1	1,0
fev-24	1,4	1,2	0,2	2,1	2,7	1,7	3,9	5,6	3,5	3,8	4,5	3,4
mar-24	0,2	0,5	-0,4	0,4	2,0	-0,6	-5,2	-6,7	-8,2	-3,2	-0,5	-4,9
*abr-24	1,5	2,5	-0,2	2,2	3,2	1,6	7,3	10,3	8,2	6,2	6,2	6,2
*mai-24	-0,1	1,8	-1,2	0,1	1,7	-0,8	-2,2	-0,7	-3,9	-1,6	-0,5	-2,3
jun-24	-1,6	-0,1	-2,6	-1,3	1,2	-2,9	-5,1	-5,0	-7,8	-3,7	-0,5	-5,7
Varição média nos últimos 12 meses (%)												
jun-23	2,2	-0,4	2,2	2,7	2,7	2,8	2,0	-0,5	2,0	2,6	2,5	2,6
jul-23	2,1	-0,5	2,0	2,7	2,7	2,7	2,1	-0,4	2,0	2,7	2,6	2,7
ago-23	1,8	-0,8	1,6	2,5	2,5	2,6	1,8	-0,8	1,7	2,5	2,4	2,6
set-23	1,7	-0,8	1,4	2,5	2,6	2,4	1,5	-1,0	1,2	2,3	2,4	2,3
out-23	1,7	-0,3	1,1	2,5	2,7	2,4	1,7	-0,3	1,2	2,5	2,6	2,4
nov-23	1,6	-0,2	0,9	2,4	2,6	2,3	1,6	-0,2	1,0	2,4	2,6	2,3
dez-23	1,6	0,2	0,6	2,4	2,5	2,3	1,4	0,1	0,5	2,3	2,4	2,2
jan-24	1,2	0,2	0,2	2,0	2,3	1,9	0,9	-0,2	-0,2	1,8	2,1	1,6
fev-24	1,3	0,6	0,3	2,1	2,4	1,8	1,2	0,6	0,1	2,0	2,3	1,7
mar-24	1,1	0,6	-0,1	1,8	2,4	1,5	0,5	-0,1	-0,9	1,5	2,1	1,0
*abr-24	1,2	1,0	0,0	1,9	2,5	1,6	1,2	1,1	0,0	2,0	2,6	1,6
*mai-24	1,0	1,0	-0,3	1,7	2,3	1,3	0,8	0,9	-0,5	1,5	2,2	1,2
jun-24	0,7	1,0	-0,5	1,3	2,3	0,7	0,1	0,2	-1,4	0,9	2,0	0,2



Nota: Variação mensal = [mês n (ano N) / mês n-1 (ano N)] * 100 – 100

Variação homóloga = [mês n (ano N) / mês n (ano N-1)] * 100 – 100

Variação média nos últimos 12 meses = [(mês (n-11) + ... + mês (n)) / [mês (n-23) + ... + mês (n-12)]] * 100 - 100

(*) - Retificação, em resultado da substituição das estimativas efetuadas para as não respostas, por respostas efetivas das empresas entretanto recebidas

NOTA METODOLÓGICA

Os índices de Volume de Negócios, Emprego, Remunerações e Horas Trabalhadas no Comércio (IVNEC) têm por objetivo mostrar a evolução do mercado de bens e serviços neste setor. Os índices de Volume de Negócios e de Horas Trabalhadas são obtidos com base no Inquérito Mensal ao Volume de Negócios e Emprego no Comércio, realizado essencialmente por via eletrónica (e-mail), junto de unidades estatísticas selecionadas a partir das empresas sediadas no território nacional, dedicando-se principalmente ao Comércio. Os índices de Emprego e de Remunerações são obtidos a partir de recolha de dados de natureza administrativa, provenientes da Declaração Mensal de Remunerações efetuada por essas mesmas empresas à Segurança Social. Relativamente ao Índice de Volume de Negócios, a análise de resultados do presente Destaque foi efetuada tendo por base o índice de volume de negócios deflacionado, ajustado dos efeitos de calendário e da sazonalidade.

Para mais informação sobre a metodologia utilizada ver o [documento metodológico](#).

Ajustamento de efeitos de calendário e da sazonalidade

O ajustamento dos efeitos de calendário e da sazonalidade é efetuado com modelos probabilísticos do tipo “Autoregressive Integrated Moving Average “(ARIMA). O ajustamento pressupõe que se mantenha relativamente estável a influência deste tipo de efeitos sobre as séries brutas. Acompanham este destaque os valores das séries brutas e as respetivas taxas de variação, o que permite complementar a informação fornecida pelas séries ajustadas e comentadas neste destaque.

Grau de precisão

Os índices são apresentados com duas casas decimais e as taxas de variação e os contributos são apurados com uma casa decimal. Como tal, a soma dos contributos dos agrupamentos poderá diferir das respetivas taxas de variação agregadas.

Taxa de resposta simples (%)

O presente Destaque inclui informação recebida até ao dia 25 de julho de 2024, o que corresponde a uma taxa de resposta no primeiro momento de difusão de 91,5% (95,3% em junho de 2023).

Revisões

A informação agora divulgada no presente destaque incorpora revisões dos índices dos dois meses anteriores, em consequência da substituição das estimativas efetuadas por respostas entretanto recebidas e, em menor grau, da substituição de valores provisórios anteriormente reportados por valores definitivos. A magnitude destas revisões,



medida em pontos percentuais pela diferença entre taxas de variação homóloga agora e anteriormente divulgadas, é a seguinte:

Revisões	G ¹	G 45 ¹	G 46 ¹	G 47 ¹	Emp	Rem	Horas ²
abr-24	0,2	0,9	0,0	0,1	0,0	0,0	-0,2
mai-24	0,1	0,2	-0,1	0,3	0,4	0,4	0,1

1 - Volume de Negócios Total, ajustado de efeitos de calendário e de sazonalidade, deflacionado;

2 - ajustado de efeitos de calendário.

SIGLAS E DESIGNAÇÕES

Produtos alimentares, bebidas e tabaco - conjunto das atividades da CAE 4711+4720

Bens para o Lar e similares - conjunto das atividades da CAE 4743+4752+4754+4759+4763

Têxteis, vestuário, calçado e artigos de couro - conjunto das atividades da CAE 4751+4771+4772

Computadores, equipamentos de telecomunicações, livros e outros produtos em estabelecimentos especializados - conjunto das atividades da CAE 4741+4742+4753+4761+4762+4764+4765+4776+4777+4778

Produtos farmacêuticos, médicos, cosméticos e de higiene - conjunto das atividades da CAE 4773+4774+4775

VNT – Índice de Volume de Negócios Total – Dados nominais brutos

VNT_SAZ_DEFL - Índice de Volume de Negócios Total – Dados deflacionados e ajustados de efeitos de calendário e de sazonalidade

VNT_SAZ – Índice de Volume de Negócios Total – Dados nominais e ajustados de efeitos de calendário e de sazonalidade

EMP – Número de Pessoas ao Serviço

REM – Remunerações

HRS – Número total de horas trabalhadas

HRS Cal – Número de Horas Trabalhadas – Dados ajustados de efeitos de calendário

Data do próximo destaque mensal - 29 de agosto de 2024
