

14 de abril de 2026
ATIVIDADE DOS TRANSPORTES
Estatísticas rápidas do transporte aéreo
Fevereiro 2026

MOVIMENTO DE PASSAGEIROS NOS AEROPORTOS AUMENTA 3,3%

Em **fevereiro de 2026**, os aeroportos nacionais movimentaram 4,5 milhões de passageiros e 19,2 mil toneladas de carga e correio, correspondendo a variações homólogas de +3,3% e +0,6%, respetivamente (+4,0% e -1,6% no mês anterior, pela mesma ordem).

Nesse mês desembarcaram, em média, 81,2 mil passageiros por dia, resultado superior aos 78,6 mil registados em fevereiro de 2025, o que representa um crescimento de 3,3%.

Nos primeiros dois meses do ano, Espanha foi o principal país de origem dos voos, seguida da França e do Reino Unido. Como principal país de destino, destacou-se o Reino Unido, seguido de Espanha e França.

Consulte a informação através da [Aplicação Interativa das Estatísticas do Transporte Aéreo](#).

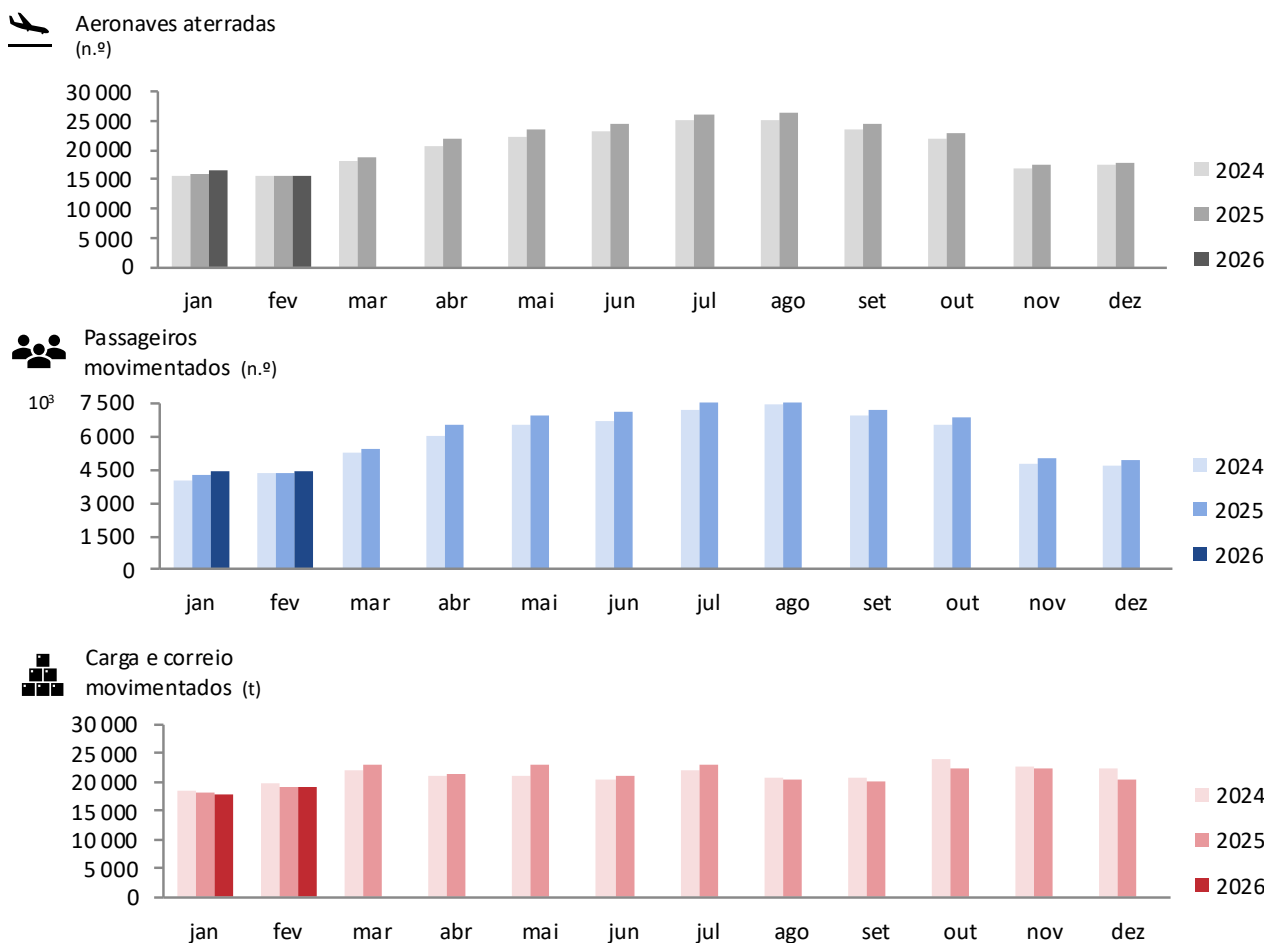
TRÁFEGO NOS AEROPORTOS NACIONAIS – VALORES MENSAIS

Em **fevereiro de 2026**, registaram-se 15,8 mil aterragens de aeronaves em voos comerciais nos aeroportos nacionais. Nesse mês, foram movimentados 4,5 milhões de passageiros (embarques, desembarques e trânsitos diretos) e 19,2 mil toneladas de carga e correio. Face a fevereiro de 2025, estas operações traduziram-se em variações homólogas de +0,7% no número de aeronaves aterradas, +3,3% no movimento de passageiros e +0,6% na carga e correio. No mês anterior as variações tinham sido de: +2,9%, +4,0% e -1,6%, pela mesma ordem.

ATIVIDADE DOS TRANSPORTES
Estatísticas rápidas do transporte aéreo – fevereiro 2026

Figura 1

AERONAVES ATERRADAS, PASSAGEIROS E CARGA/CORREIO MOVIMENTADOS NOS AEROPORTOS NACIONAIS



Fonte: Inquérito aos Aeroportos e Aeródromos (ANA/ANAC/INE)

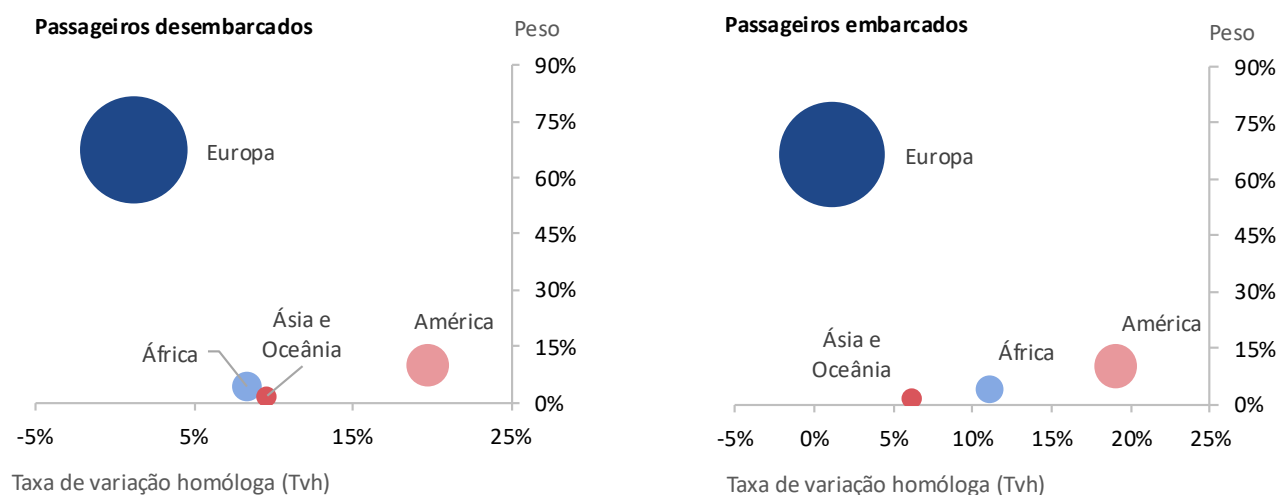
Em fevereiro de 2026, 83,2% dos passageiros desembarcados corresponderam a tráfego internacional, totalizando 1,9 milhões de passageiros (+3,6%¹). A maioria dos voos destes passageiros teve origem no continente europeu, que representou 67,3% do total, traduzindo um crescimento de 1,2% face a fevereiro de 2025. O continente americano manteve-se como a segunda principal origem, concentrando 10,0% do total (+19,7%).

¹ Salvo indicação em contrário, as taxas de variação apresentadas neste destaque correspondem a taxas de variação homóloga, face ao mesmo período do ano anterior.

Relativamente aos passageiros embarcados, 82,3% corresponderam a tráfego internacional, num total de 1,8 milhões de passageiros (+3,6%). O continente europeu foi o principal destino (66,5% do total), com um crescimento de 1,1% face a fevereiro de 2025. O continente americano constituiu o segundo principal destino dos passageiros embarcados (10,1% do total; +19,0%).

Figura 2

PASSAGEIROS DESEMBARCADOS E EMBARCADOS NOS AEROPORTOS NACIONAIS EM TRÁFEGO INTERNACIONAL,
 POR CONTINENTE DE ORIGEM/DESTINO – FEVEREIRO 2026

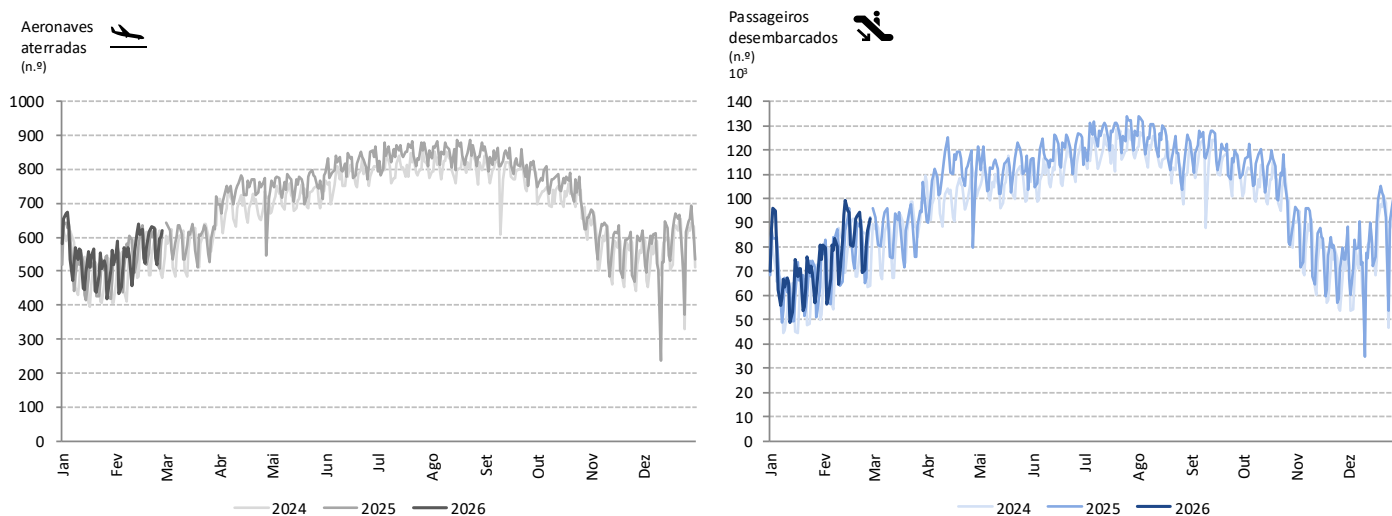


Fonte: Inquérito aos Aeroportos e Aeródromos (ANA/ANAC/INE)

Após um máximo histórico em janeiro, registou-se novamente, em fevereiro, um novo máximo histórico no número de passageiros movimentados nos aeroportos nacionais. Em fevereiro desembarcaram, em média, 81,2 mil passageiros por dia, acima dos 78,6 mil registados no mesmo mês de 2025, o que corresponde a um crescimento de 3,3%.

Figura 3

AERONAVES ATERRADAS E PASSAGEIROS DESEMBARCADOS NOS AEROPORTOS NACIONAIS – DIÁRIO

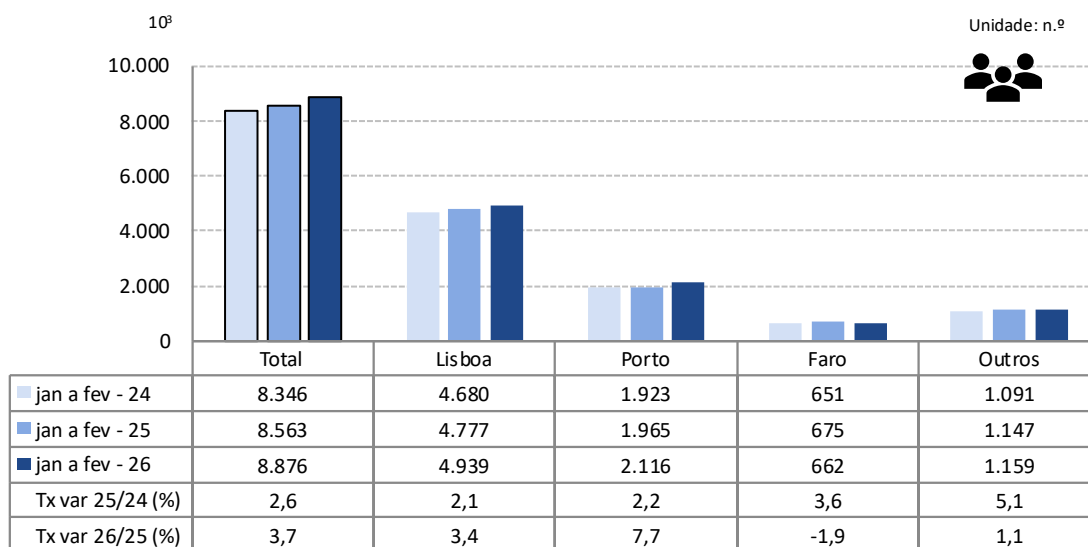


Fonte: Inquérito aos Aeroportos e Aeródromos (ANA/ANAC/INE)

TRÁFEGO NOS AEROPORTOS NACIONAIS – VALORES ACUMULADOS

Nos **primeiros dois meses de 2026**, o número de passageiros movimentados nos aeroportos nacionais aumentou 3,7% face a 2025 (+2,6% em 2025). O aeroporto de Lisboa concentrou 55,6% do total de passageiros, movimentando 4,9 milhões, o que representa um crescimento homólogo de 3,4%. O aeroporto do Porto movimentou 2,1 milhões de passageiros (23,8% do total), com um crescimento de 7,7%. O aeroporto de Faro registou 662,1 mil de passageiros movimentados (7,5% do total), representando um decréscimo homólogo de 1,9%.

De salientar que, no mês de fevereiro, o aeroporto do Funchal se manteve como o 3º aeroporto com maior movimento de passageiros. Considerando os dois primeiros meses de 2026, este aeroporto movimentou 713,7 mil passageiros (+5,1%), superando o aeroporto de Faro.

Figura 4
PASSAGEIROS MOVIMENTADOS NOS AEROPORTOS NACIONAIS


Fonte: Inquérito aos Aeroportos e Aeródromos (ANA/ANAC/INE)

Considerando o volume de passageiros desembarcados e embarcados em voos internacionais nos primeiros dois meses de 2026, Espanha foi o principal país de origem dos voos, registando um crescimento homólogo de 5,3% no número de passageiros desembarcados, seguida de França (-11,2%) e Reino Unido (+0,8%). Como destinos, surge o Reino Unido na primeira posição (+1,2% no número de passageiros embarcados), seguido de Espanha (+5,3%) e França (-11,5%). Brasil e Alemanha alternaram entre a 4ª e 5ª posições, consoante se trate de país de origem ou de destino dos voos.

Quadro 1

PRINCIPAIS PAÍSES DE ORIGEM E DE DESTINO DOS VOOS COM PASSAGEIROS NOS AEROPORTOS NACIONAIS

Ranking	País de origem (do voo)	jan a fev 2026		Ranking	País de destino (do voo)	jan a fev 2026	
		Passageiros desembarcados (10 ³)	Tx Var Hom. (%)			Passageiros embarcados (10 ³)	Tx Var Hom. (%)
1.º	Espanha	466,7	5,3	1.º	Reino Unido	476,8	1,2
2.º	França	463,5	-11,2	2.º	Espanha	473,2	5,3
3.º	Reino Unido	447,6	0,8	3.º	França	460,7	-11,5
4.º	Brasil	291,8	23,6	4.º	Alemanha	298,8	-0,5
5.º	Alemanha	283,3	-0,8	5.º	Brasil	287,6	28,4

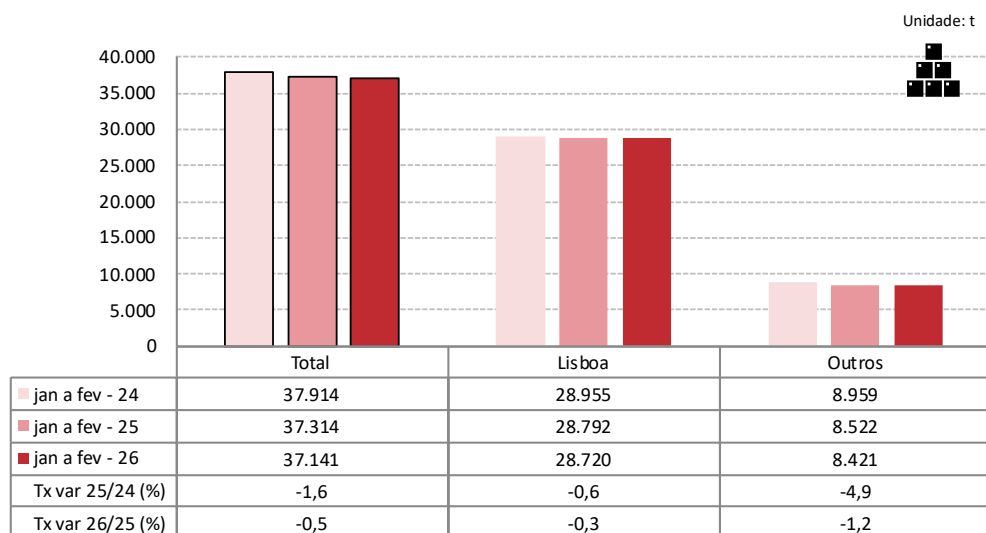
Fonte: Inquérito aos Aeroportos e Aeródromos (ANA/ANAC/INE)

Nos primeiros dois meses de 2026, o movimento de carga e correio nos aeroportos nacionais registou uma diminuição de 0,5% (-1,6% in 2025). O aeroporto de Lisboa movimentou 28,7 mil toneladas (77,3% do total), correspondendo a um decréscimo homólogo de 0,3%.

Nos restantes aeroportos, o movimento de carga e correio diminuiu 1,2%.

Figura 5

CARGA E CORREIO MOVIMENTADOS NOS AEROPORTOS NACIONAIS



Fonte: Inquérito aos Aeroportos e Aeródromos (ANA/ANAC/INE)

NOTA METODOLÓGICA

Neste Destaque de Estatísticas rápidas do transporte aéreo divulgam-se os seguintes resultados:

2026: resultados preliminares;

2025: resultados provisórios;

2024: resultados definitivos.

Principais infraestruturas aeroportuárias nacionais (neste Destaque designados por aeroportos nacionais): Lisboa, Porto, Faro, Ponta Delgada, Madeira, Porto Santo, Beja, Horta, Flores, Santa Maria, Terceira, Pico, Graciosa, São Jorge, Corvo, Portimão, Bragança, Cascais, Vila Real e Viseu.

FONTES:

Inquérito aos Aeroportos e Aeródromos (ANA/ANAC/INE)

PRINCIPAIS CONCEITOS:

Aviação comercial - Serviço aéreo remunerado para transporte público de passageiros, carga ou correio.

Tráfego aéreo comercial - Movimento de aeronaves, passageiros, carga e correio em aviação comercial.

APLICAÇÃO INTERATIVA NO PORTAL DO INE:

[Aplicação Interativa das Estatísticas do Transporte Aéreo](#)

INDICADORES MENSAIS NO PORTAL DO INE:

[Aeronaves aterradas \(N.º\) nos aeroportos por Localização geográfica, Tipo de tráfego e Natureza do tráfego; Mensal](#)

[Aeronaves aterradas \(N.º\) nos aeroportos por Continente de origem; Mensal](#)

[Aeronaves descoladas \(N.º\) nos aeroportos por Localização geográfica, Tipo de tráfego e Natureza do tráfego; Mensal](#)

[Passageiros desembarcados \(N.º\) nos aeroportos por Localização geográfica, Tipo de tráfego e Natureza do tráfego; Mensal](#)

[Passageiros desembarcados \(N.º\) nos Aeroportos por Continente de origem; Mensal](#)

[Passageiros embarcados \(N.º\) nos aeroportos por Localização geográfica, Tipo de tráfego e Natureza do tráfego; Mensal](#)

[Passageiros embarcados \(N.º\) nos aeroportos por Continente de destino; Mensal](#)

[Passageiros em trânsito direto \(N.º\) nos aeroportos por Localização geográfica, Tipo de tráfego e Natureza do tráfego; Mensal](#)

[Carga desembarcada \(t\) nos aeroportos por Localização geográfica, Tipo de tráfego e Natureza do tráfego; Mensal](#)

[Carga embarcada \(t\) nos aeroportos por Localização geográfica, Tipo de tráfego e Natureza do tráfego; Mensal](#)

[Correio desembarcado \(t\) nos aeroportos por Localização geográfica, Tipo de tráfego e Natureza do tráfego; Mensal](#)

[Correio embarcado \(t\) nos aeroportos por Localização geográfica, Tipo de tráfego e Natureza do tráfego; Mensal](#)



SIGLAS E DESIGNAÇÕES

ANA	Aeroportos de Portugal, S.A.
ANAC	Autoridade Nacional de Aviação Civil
INE	Instituto Nacional de Estatística. I.P.

Data do próximo destaque mensal - Estatísticas rápidas do transporte aéreo – 14 de maio de 2026

Data do próximo destaque trimestral - Atividade dos Transportes (1ºT 2026) – 8 de junho de 2026
